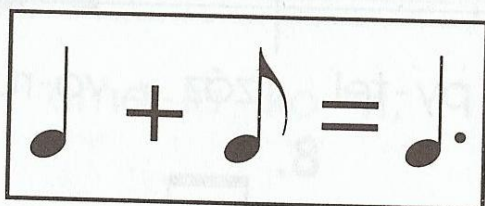


## Pracovní listy 1. ročník – 4. čtvrtletí

Čtvrťovou notu s tečkou počítáme na jednu a půl doby.

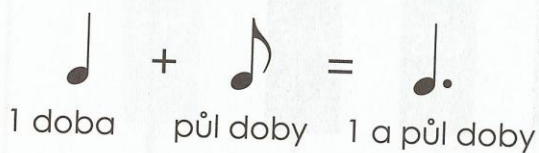


Stupnice **A dur** má v předznamení tři křížky **fis, cis, gis**.

Stupnice **E dur** má v předznamení čtyři křížky **fic, cis, gis, dis**.

**Tečka za notou** prodlužuje notu o polovinu její hodnoty.

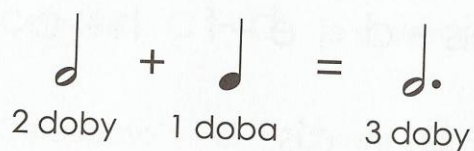
**Čtvrťová nota s tečkou:**



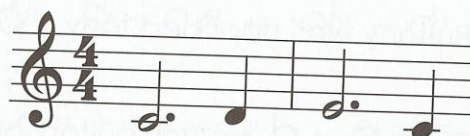
Zápis ve dvoučtvrtovém taktu:



**Půlová nota s tečkou:**



Zápis ve čtyřčtvrtovém taktu:



Třiosminový takt počítáme na tři doby.



3  
8

takt má tři doby

na jednu dobu je nota



JEDNA DOBA



DVĚ DOBY



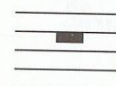
TŘI DOBY



JEDNA DOBA

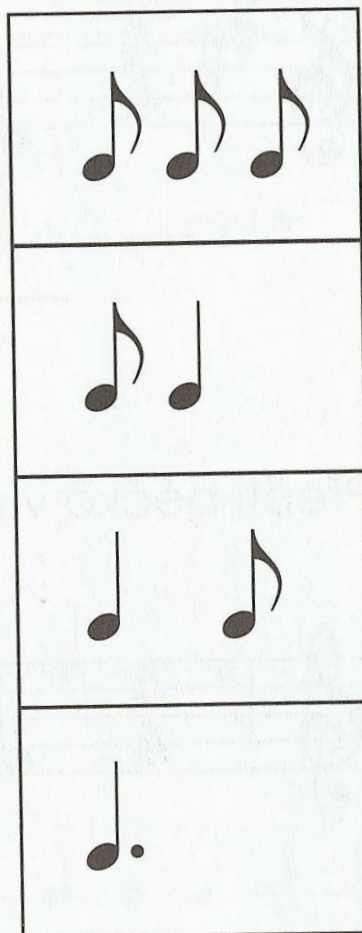


DVĚ DOBY



TŘI DOBY

Noty  
ve  $\frac{3}{8}$  taktu:



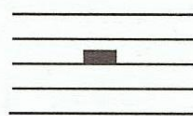
 **Nota celá** se počítá na čtyři doby.

 **Nota půlová** se počítá na dvě doby.

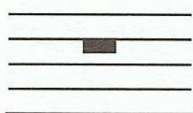
 **Nota čtvřřová** se počítá na jednu dobu.



**Pomlka čtvřřová** trvá jednu dobu.



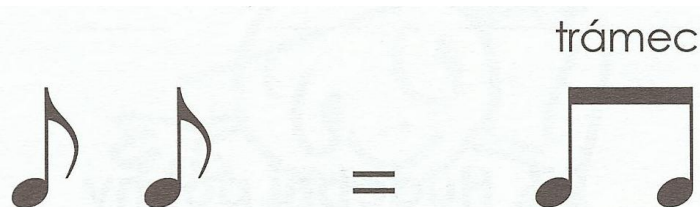
**Pomlka půlová** trvá dvě doby.



**Pomlka celá** trvá čtyři doby.

 **Nota osminová** se počítá na půl doby.

 **Pomlka osminová** se počítá na půl doby.



**Béčko** notu snižuje  
o půl tónu.

K názvu noty  
se přidává koncovka



**-es**

**ges<sup>1</sup>**

**Křížek** notu zvyšuje  
o půl tónu.

K názvu noty  
se přidává koncovka

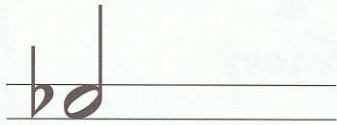


**-is**

**gis<sup>1</sup>**

Opiš béčko v mezeře:

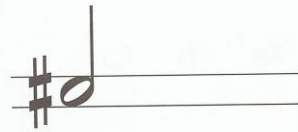
Opiš béčko na lince:



ces<sup>1</sup> des<sup>1</sup> es<sup>1</sup> fes<sup>1</sup> ges<sup>1</sup> as<sup>1</sup> hes<sup>1</sup> ces<sup>2</sup>

Opiš křížek v mezeře:

Opiš křížek na lince:



cis<sup>1</sup> dis<sup>1</sup> eis<sup>1</sup> fis<sup>1</sup> gis<sup>1</sup> ais<sup>1</sup> his<sup>1</sup> cis<sup>2</sup>