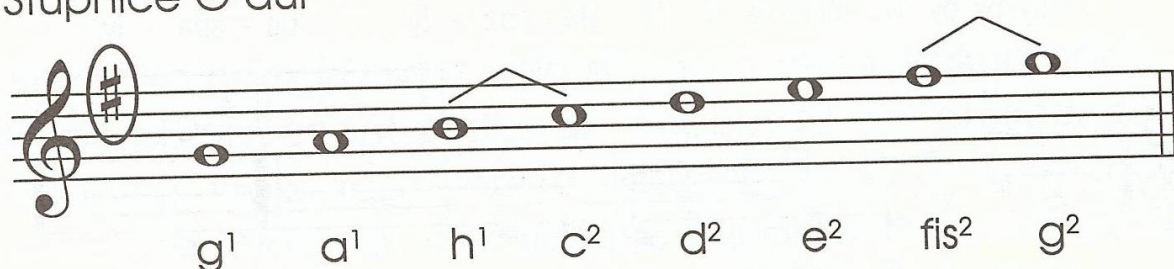


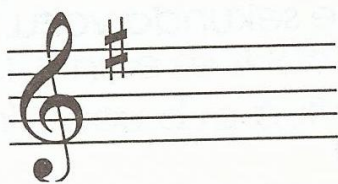
Pracovní listy 1. ročník – 3. čtvrtletí

Ve stupnici C dur není žádný tón s křížkem (ani béčkem). Pokud zahrajeme stupnici G dur a použijeme tóny G – A – H – C – D – E – F – G, zjistíme, že předposlední tón zní falešně. Tón F proto zvýšíme na FIS. Posuvku nezapíšeme k notě fis, ale za houslový klíč. Tyto posuvky označujeme jako **předznamenání**.

Stupnice G dur



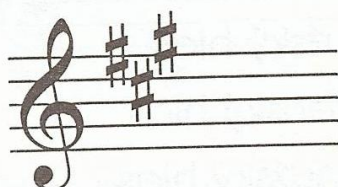
G dur má 1# – fis



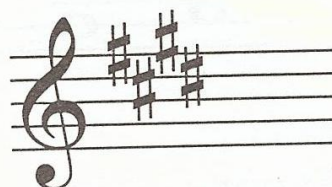
D dur má 2# – fis, cis



A dur má 3# – fis, cis, gis



E dur má 4# – fis, cis, gis, dis



**Trojzvuk je
1., 3. a 5. tón ve
stupnici.**

Křížky – *fis, cis, gis, dis, ais, eis, his* / Béčka – *bé, es, as, des, ges, ces, fes*

↑	Cis dur	: 7 #	: fis, cis, gis, dis, ais, eis, his
	Fis dur	: 6 #	: fis, cis, gis, dis, ais, eis
	H dur	: 5 #	: fis, cis, gis, dis, ais
	E dur	: 4 #	: fis, cis, gis, dis
	A dur	: 3 #	: fis, cis, gis
	D dur	: 2 #	: fis, cis
	G dur	: 1 #	: fis
	C dur	—	:
↓	F dur	: 1 b	: be
	B dur	: 2 b	: be, es
	Es dur	: 3 b	: be, es, as
	As dur	: 4 b	: be, es, as, des
	Des dur	: 5 b	: be, es, as, des, ges
	Ges dur	: 6 b	: be, es, as, des, ges, ces
	Ces dur	: 7 b	: be, es, as, des, ges, ces, fes

Dynamická znaménka

(jak silně máme hrát)

pianissimo

pp

velmi slabě



piano

p

slabě

mezzoforte

mf

středně silně

forte

f

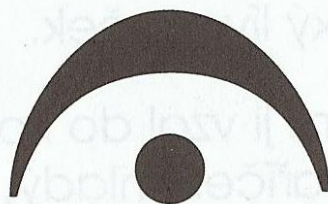
silně

fortissimo

ff

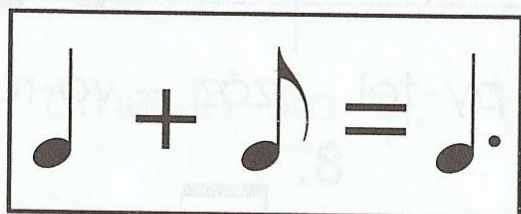
velmi silně

Zapamatuj si novou
hudební značku.



Koruna = prodloužit

Čtvrťovou notu s tečkou počítáme na jednu a půl doby.



crescendo
= zesilovat



decrescendo
= zeslabovat

ritardando
- zpomalovat

accelerando
- zrychlovat